

Materiale occorrente per tutto il progetto:

	Tessuto Esterno	16" x 21 ½"
	Tessuto Interno	16" x 21 ½"
	Imbottitura Themolam Fix	16" x 21 ½"
	Chiusura dritta (C12186)	da 19 cm



Grazie per aver scelto un cartamodello Roberta De Marchi,
siamo certi che ti diventerai nel realizzarlo!



Il presente materiale è proprietà esclusiva di Stim Italia srl.

Nel rispetto di chi come te ha pagato per un servizio, e nel rispetto di chi lavora affinché questo servizio venga reso correttamente, è severamente vietato condividere, riprodurre o digitalizzare il contenuto di questo cartamodello, anche parzialmente.

Il progetto è per utilizzo personale. Non è possibile riprodurlo per fini commerciali.

ROBERTA DE MARCHI



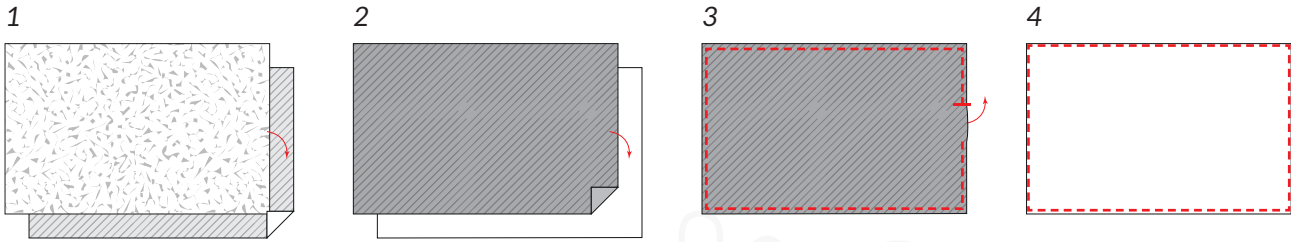
Pochette Multitasca

CON CHIUSURA DRITTA

Leggere attentamente tutte le istruzioni prima di iniziare.
Le dimensioni, se non diversamente specificato, sono in pollici.
I modelli non includono il margine di cucitura.

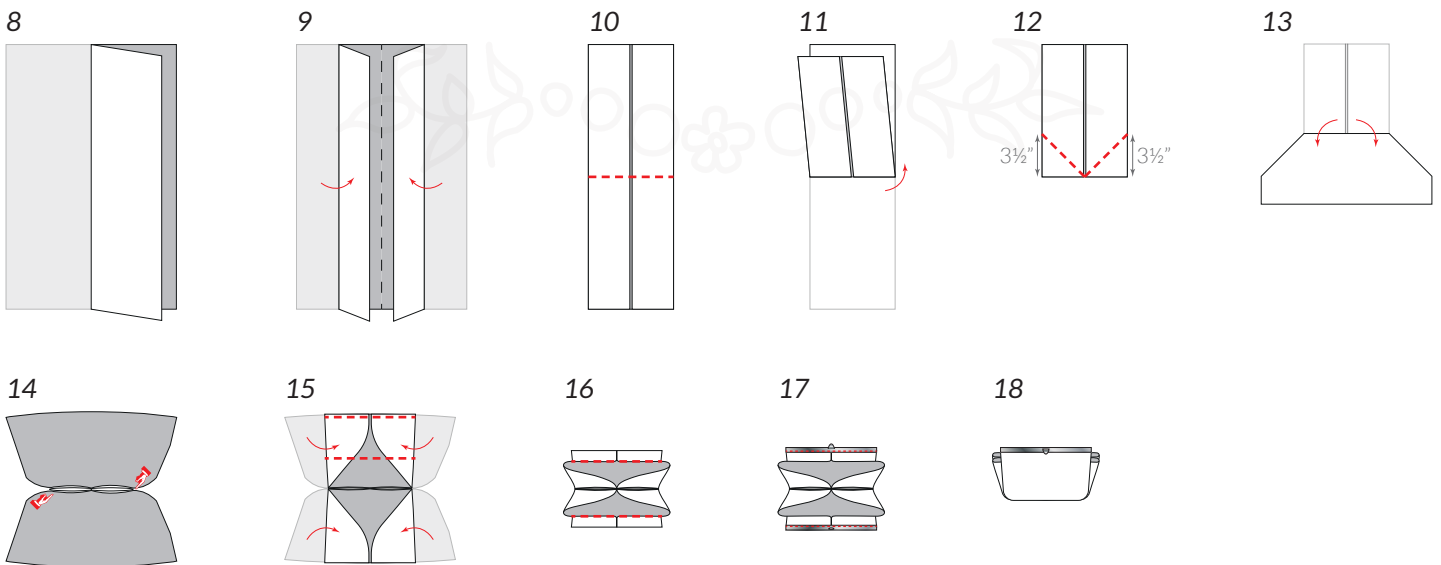
REALIZZARE IL CORPO

- Posizionare l'imbottitura termoadesiva Thermolam Fix con il lato con la colla sul retro del Tessuto Esterno. (fig 1)
- Attivare la colla dell'imbottitura con il ferro da stiro.
- Posizionare, dritto contro dritto, Tessuto Esterno e Tessuto Interno. (fig 2)
- Cucire il perimetro, lasciando aperti circa 3" per poter risvoltare. (fig 3)
- Risvoltare, stirare bene tutta la superficie ed il margine di cucitura del foro verso l'interno. Ribattere tutto il perimetro a meno di 1/8". (fig 4)



DARE LA FORMA

- Piega a metà lungo il lato più corto (da 16") del rettangolo e stirare bene la piega. (fig 8)
- Aprire di nuovo: la stiratura sulla piega indicherà la metà del rettangolo.
- Piega entrambi i lati lunghi verso il centro segnato, facendo attenzione a non sovrapporre i bordi. (fig 9)
- Stirare bene e applicare delle Wonder Clips lungo il perimetro per tenere tutto in posizione.
- Trovare la metà dei due lati lunghi del rettangolo ed effettuare una cucitura dritta da un lato all'altro. (fig 10)
- Piega lungo la cucitura appena fatta, in modo che i due lati corti del rettangolo siano sovrapposti. Le due facce del rettangolo con i lati liberi devono risultare esterne. (fig 11)
- Partendo dal centro del lato piegato, effettuare due cuciture in diagonale sui due lati adiacenti a 3½" dal lato piegato. (fig 12)
- Aprire completamente i due lati liberi, opposti alle cuciture appena fatte. (fig 13)
- Si sarà formata una specie di trapezio con la base rettangolare. All'interno del trapezio ci sarà il lato con le cuciture a 45°.
- Cucire tutto il lato in alto del blocco centrale, quello dove partono le cuciture a 45°, lasciando libero tutto il resto. (fig 14)
- Piega le parti laterali verso il centro, come fatto al passo 9 e cucire lungo il bordo superiore per bloccare tutto in posizione. (fig 15)
- Aprire le tasche, che si saranno formate, fino a circa ¾" dal bordo superiore. Effettuare una cucitura, avendo cura di tenere tutto dritto. (fig 16)
- Aggiungere le chiusure cucendo i due lati sui due lembi da ¾". (fig 17)
- La pochette multitasca è così terminata. (fig 18)



ROBERTA DE MARCHI

♥ Buon lavoro e buon divertimento

Roberta